

# Angetriebene Armaturen und Antriebe

## Typ 01423 - Durchgangsventil mit Antrieb T-Serie



Top Entry Tieftemperatur-Durchgangsventile mit pneumatischem Antrieb, PN50 (DN100=PN40)

Gehäuse und aufgeflanshtes Oberteil aus Edelstahl

"live loaded" Spindelabdichtung

"öl- und fettfrei für Sauerstoff" - der Antrieb ist nicht öl- und fettfrei für Sauerstoff

Artikel-Nr. 01423.XC3C22 (DN15, DN25)

Artikel-Nr. 01423.XC3C32 (DN40, DN50)

Verfügbare Zusatzausrüstung/Sonderausführungen - nur auf Anfrage:

- Magnetventil · Endschalter · elektropneumatischer Stellungsregler u.a.
- Verlängerung H und A nach Kundenspezifikation
- Antrieb - "öl- und fettfrei für Sauerstoff"
- Ausführung mit Rückschlagkegel
- Ausführung mit Drosselkegel (tapered design)

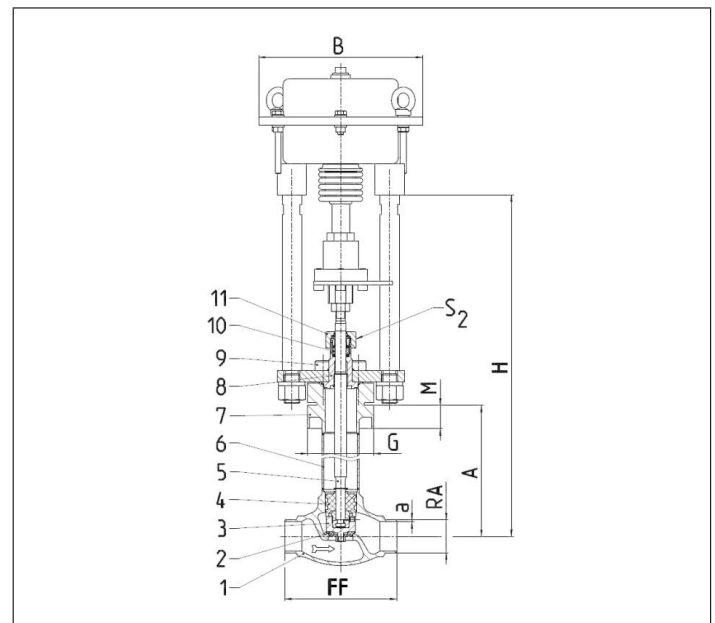
### Verwendungsbereich:

Zugelassen für Luftgase, Dämpfe und tiefkalte verflüssigte Gase.

Zulässige Betriebstemperaturen: -196°C (77K) bis +120°C (393K)



Werkstoffe	DIN EN	ASTM
1 Gehäuse	1.4308	A 351 CF8
2 Dichtung	PTFE / Elektrocarbon (25%)	
3 Abschlusskörper	1.4301	A 276 Grade 304
4 Führungsbuchse	PTFE	
5 Spindel	1.4301	A 276 Grade 304
6 Rohr	1.4301	A 276 Grade 304
7 Oberteilflansch	1.4301	A 276 Grade 304
8 Kragen für Cold box	1.4301	A 276 Grade 304
9 Oberteilschrauben	A2-70	B8
10 Stopfbuchspackung	Graphit / PTFE / Mica	
11 Stopfbuchsmutter	1.4404	A 276 Grade 316L



Typ 01423 - T-Serie	Technische Daten				
Nenngröße	DN	15	25	40	50
Größenschlüssel	.X.	1521	2533	4048	5060
Baulänge	FF	135	165	180	205
Höhe	H	526	506	644	649
Antrieb-Ø	B	abhängig vom Antrieb			
äußerer Rohr-Ø ASTM A312	RA	21,34	33,40	48,26	60,33
Wandstärke Rohr ASTM A312	a	Abmessungen nach S10 oder S40			
Length	A	290	290	351	351
Length	G	68	68	109	134,5
Length	M	14	24	19	22
Schlüsselweite	S <sub>2</sub>	27	27	32	32
Gewicht ohne Antrieb	ca. kg	3,6	4,2	9,3	12,8
*Kvs-Wert	m <sup>3</sup> /h	4,3	11,5	22,6	37,1
*Cv-Wert	gal/min	5,0	13,4	26,3	43,2
Hub	mm	10	9	11	15

Abmessungen in mm. \* Diese Werte beziehen sich auf die Messungen in Durchflussrichtung.