



### für Tieftemperatur-Wechselarmaturen

Berstdruckbereich: 4,0 bar - 52,0 bar  
 angegebener Berstdruck bei Bersttemperatur von +20°C  
 Berstdrucktoleranz: ± 5 %  
 "öl- und fettfrei für Sauerstoff"

#### Artikel-Nr. 06900.0400.00XX.XX

Außengewinde G1/2 nach ISO 228/1

#### Artikel-Nr. 06900.0400.50XX.XX

Außengewinde 1/2" NPT nach ANSI B 1.20.1

XX.XX = Code für Angabe Berstdruck

Beispiel:

Berstdruck **5,20** bar - 06900.0400.000**5.20**

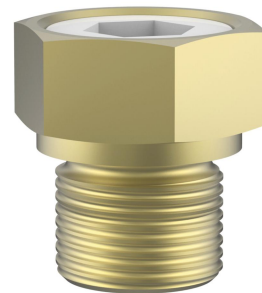
Berstdruck **24,00** bar - 06900.0400.00**24.00**

Umrechnung bar in psi: 1,0 bar = 14,503 psi (7,20 bar = 104,4 psi)

Verfügbare Sonderausführungen - nur auf Anfrage:

- andere Gewindegrößen
- anderer Berstdruck

Zulässige Betriebstemperatur: -196°C (77K) bis +120°C (393K)



Werkstoffe	DIN EN	ASTM
1 Gehäuse	CW614N	B 283 UNS C38500
2 Berstscheibe	1.4401	AISI 316
3 Ring	CW614N	B 283 UNS C38500

Artikel-Nr. (G-Gewinde)	Standard-Berstdrücke
06900.0400.0005.20	5,2 bar / 75,4 psi
06900.0400.0007.20	7,2 bar / 104,4 psi
06900.0400.0014.00	14,0 bar / 203,0 psi
06900.0400.0016.50	16,5 bar / 239,3 psi
06900.0400.0020.20	20,2 bar / 292,9 psi
06900.0400.0024.00	24,0 bar / 348,0 psi
06900.0400.0025.08	25,08 bar / 363,7 psi
06900.0400.0027.00	27,0 bar / 391,5 psi
06900.0400.0046.00	46,0 bar / 667,0 psi

Artikel-Nr. (NPT-Gewinde)	Standard-Berstdrücke
06900.0400.5005.20	5,2 bar / 75,4 psi
06900.0400.5007.20	7,2 bar / 104,4 psi
06900.0400.5014.00	14,0 bar / 203,0 psi
06900.0400.5017.00	17,0 bar / 246,5 psi
06900.0400.5020.20	20,2 bar / 292,9 psi
06900.0400.5024.00	24,0 bar / 348,0 psi
06900.0400.5027.00	27,0 bar / 391,5 psi
06900.0400.5032.00	32,0 bar / 464,1 psi
06900.0400.5046.00	46,0 bar / 667,0 psi

Typ 06900	Technische Daten	
Nenngröße	<b>GW</b>	<b>1/2</b>
Höhe G-Gewinde	H	33,0
Höhe NPT-Gewinde	H	37,5
Länge G-Gewinde	L	15,5
Länge NPT-Gewinde	L	20,0
Durchmesser	d <sub>0</sub>	13,0
Schlüsselweite	S	30
Gewicht	ca. kg	0,1
Kvs-Wert	m <sup>3</sup> /h	11,0
Cv-Wert	gal/min	13,1

Abmessungen in mm.

