

Überströmventile

Typ 06195



Eck-Überströmventile aus Bronze, nicht bauteilgeprüft

Abschlusskörper mit Weichdichtung, geschlossene Federhaube,
Ein- und Austritt: Innengewinde Typ G nach ISO 228/1

Artikel-Nr. 06195.X.0000

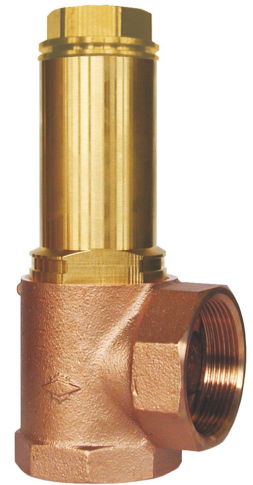
Abschlusskörper mit NBR-Dichtung
Zulässige Betriebstemperatur: -10°C (263K) bis +110°C (383K)

Artikel-Nr. 06195.X.0700

Abschlusskörper mit FPM-Dichtung
Zulässige Betriebstemperatur: -10°C (263K) bis +165°C (438K)

Verfügbare Sonderausführungen - nur auf Anfrage:

- Feder aus Edelstahl - Werkstoff 1.4571,
- außenliegende Teile vernickelt

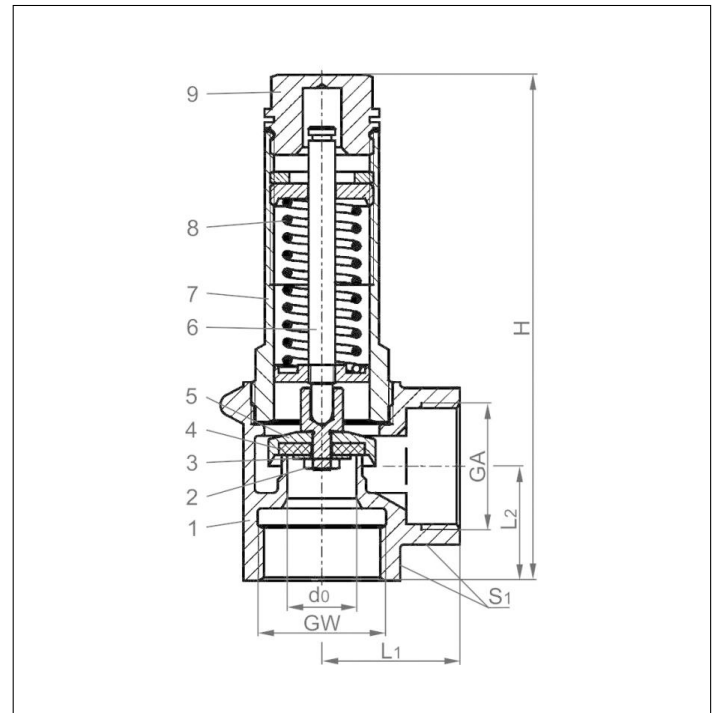


Verwendungsbereich:

Vorgesehen als Überströmventil gegen unzulässige Drucküberschreitung
in nicht zulassungspflichtigen Leitungssystemen und Druckbehältern.

Werkstoffe	DIN EN	ASTM
1 Gehäuse	CC491K	B 62 UNS C83600
2 Mutter	CW614N	B 249 UNS C38500
3 Scheibe	CW507L	B 36 UNS C26800
4 Dichtung	NBR oder FPM	
5 Teller	CW614N	B 249 UNS C38500
6 Spindel	CW614N	B 249 UNS C38500
7 Haube	CW614N	B 249 UNS C38500
8 Feder	1.1200	A 227
9 Verschlusschraube	CW614N	B 249 UNS C38500

Nicht als Ausrüstungsteil mit Sicherheitsfunktion im Sinne
der Druckgeräterichtlinie 2014/68/EU (PED) zu verwenden
(CE-Kennzeichnung erst ab Größe 1-1/4).



Typ 06195	Technische Daten						
	GW	1/2	3/4	1	1-1/4	1-1/2	2
Nenngröße	d ₀	12	15	18	20	24	28
Sitzdurchmesser	.X.	0400	0600	1000	1200	1400	2000
Größenschlüssel	bar	0,5-25	0,2-20	0,5-16	0,5-16	0,2-16	0,2-16
Ansprechdruck	GA	1/2	3/4	1	1-1/4	1-1/2	2
Austritt	H	90	110	130	150	170	195
Höhe	L ₁	25	30	36	40	48	56
Länge	L ₂	20	25	30	35	40	48
Länge	S ₁	27	32	41	50	58	70
Schlüsselweite	ca. kg	0,21	0,36	0,65	0,95	1,5	2,25
Gewicht							

Abmessungen in mm.

Überströmventile

Typ 06195



Leistungstabelle

Berechnung entsprechend AD2000-Merkblatt A2

Medium:

Luft in m³/h in Normzustand bei 0°C und 1013,25 mbar

Wasser in kg/h bei 20 °C

Die Leistung ist bei voll geöffnetem Ventil angegeben.

d₀ - Sitzdurchmesser

A₀ - engster Strömungsquerschnitt

Ansprech- druck in bar (g)	GW	1/2	3/4	1	1-1/4	1-1/2	2	1/2	3/4	1	1-1/4	1-1/2	2
	d ₀ (mm)	12,0	15,0	18,0	20,0	24,0	28,0	12,0	15,0	18,0	20,0	24,0	28,0
	A ₀ (mm ²)	113,1	176,7	254,5	314,2	452,4	615,8	113,1	176,7	254,5	314,2	452,4	615,8
Medium	Luft							Wasser					
0,2	-	40	-	-	-	123	159	-	1330	-	-	5298	6525
0,5	47	63	117	158	208	277	277	1025	1881	3111	4832	7493	9227
1,0	68	89	172	230	306	407	407	1389	2547	4212	6542	10146	12494
2,0	113	139	284	386	505	660	660	1964	3603	5957	9252	14348	17670
3,0	156	192	389	527	692	906	906	2405	4412	7296	11332	17573	21641
4,0	196	241	488	661	869	1137	1137	2778	5095	8424	13085	20292	24989
5,0	236	291	589	797	1048	1371	1371	3105	5697	9419	14629	22687	27938
6,0	276	340	689	932	1225	1603	1603	3402	6240	10318	16025	24852	30605
7,0	316	389	788	1067	1402	1835	1835	3675	6740	11145	17310	26843	33057
8,0	357	440	891	1205	1584	2073	2073	3928	7206	11914	18505	28697	35340
9,0	398	489	990	1340	1761	2305	2305	4167	7643	12637	19627	30438	37483
10,0	439	540	1093	1479	1943	2543	2543	4392	8056	13320	20689	32084	39511
12,0	519	638	1293	1750	2298	3008	3008	4811	8825	14592	22664	35146	43282
14,0	599	737	1493	2020	2654	3474	3474	5197	9533	15761	24480	37962	46750
16,0	680	836	1693	2291	3010	3940	3940	5556	10191	16849	26170	40584	49978
18,0	760	935	-	-	-	-	-	5893	10809	17871	-	-	-
20,0	849	1044	-	-	-	-	-	6211	11394	18838	-	-	-
22,0	930	-	-	-	-	-	-	6515	-	19757	-	-	-
25,0	1052	-	-	-	-	-	-	6945	-	21062	-	-	-